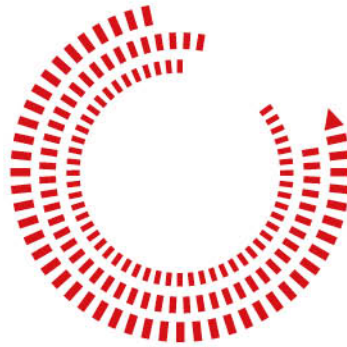




ALTEMPO

Réalisations édition 2016



Altempo

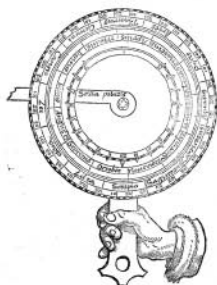
L'intelligence du provisoire



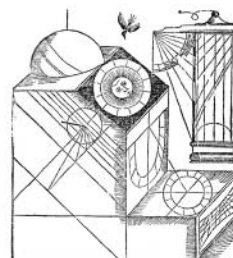
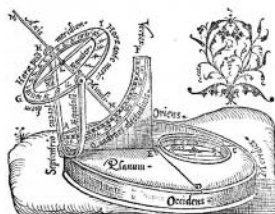
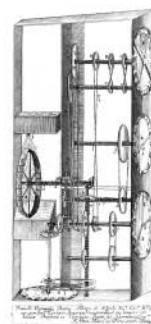
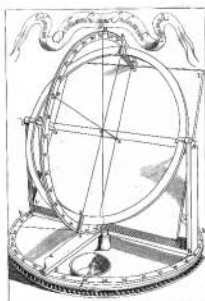
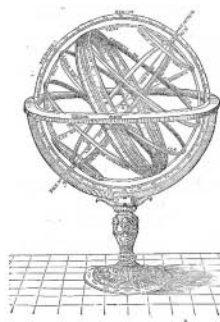
SYNCHRONISATION

Notre logo s'inspire de dispositifs qui mesurent le temps comme les clepsydres, les cadrans solaires ou les horloges astronomiques. Il symbolise la capacité d'Altempo à synchroniser et harmoniser des temps différents.

Le logo est construit sur une figure cyclique tournant dans le sens antihoraire. Cette forme esquisse un mouvement ascendant qui représente l'innovation. La flèche évoque le recyclage au sein du process Altempo. Enfin, les particules assemblées illustrent la capacité d'Altempo à réunir des profils divers pour produire de la valeur.



1/Nocturlabe par lequel on peut par l'alignement de son style par le style de l'horloge
pour l'heure de son lieu par l'alignement de son style par le style de l'horloge
cetera 1551



1	2
3	4
5	6

- 1/ Nocturlabe** [Illustrations de Rudimenta mathematica, Münster, Sebastian (1489-1552) Éditeur : H. Petri (Basileae) 1551]. Source : bnf.fr
2 / Sphère armillaire [Illustrations de Pratique et démonstration des horloges solaires, Salomon de Caus (1576-1626) Éditeur : Hierosme Drouart (Paris) 1624]. Source : bnf.fr
3 / Gnomonique Cadran solaire [Illustrations de Perspectiva horaria sive de Horographia] E. Maignan, Éditeur : Philippi Rubei (Romae) 1648. Source : Observatoire de Paris
4 / Horloge mécanique à entraînement hydraulique donnant l'heure, la position de Mars, Vénus et la Lune [Illustrations de Oculus Enoch et Eliae sive radius sidereo-mysticus pars prima...] Anton Maria Schyrleus de Rheita, Éditeur : H. Verdussi (Antuerpiae) 1645. Source : Observatoire de Paris
5 / Cadran solaire [Illustrations de De solaribus horologiis & quadrantibus libri quatuor...] Oronce Fine (1494-1555). Auteur du texte, Éditeur : Gulielmum Cavellat (Parisiis) 1560. Source : bnf.fr
6 / Cadrans solaires [Illustrations de Rudimenta mathematica, Münster, Sebastian (1489- 1552) Éditeur : H. Petri (Basileae) 1551] Source : bnf.fr

NOTRE ESPRIT ET NOS SOLUTIONS

Les installations provisoires d'Altempo sont de deux types. Soit elles s'articulent autour de chantiers de réhabilitation ou de construction, soit elles correspondent à un besoin sociétal. Dans les deux cas, les moyens humains d'Altempo sont déployés grâce à un modèle d'affaires basé sur l'économie circulaire permettant de rechercher le meilleur rapport usage/prix.

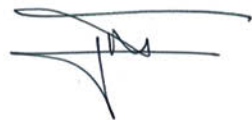
En prenant en charge les études, les travaux, la mise à disposition du matériel ainsi que les services, Altempo vous offre une solution « clé en main ».

L'activité d'installation et de **gestion des installations provisoires de chantier** est un métier en constante évolution. C'est dans ce cadre-là que nous avons développé avec notre plateforme numérique une offre de gestion normative des base-vies quand elles s'inscrivent dans une démarche ISO 14001 ou RSE.

L'activité de **gestion des chantiers en sites occupés** (Gares, stations de métro, aéroports) est en plein développement. Ce nouveau métier apporte une solution globale pour permettre à un chantier de cohabiter avec l'exploitation d'un lieu restant en fonctionnement en y intégrant les impératifs du chantier, mais aussi les enjeux d'exploitation, de fréquentation, de ventes, de bien-être... Ce métier est facilité par la puissance de notre outil numérique.

Pour l'activité de **délocalisation d'activités scolaires ou tertiaires**, Altempo propose de prendre l'ensemble de l'opération en charge. Dans le cadre d'un lot avancé, nous installons l'école ou les bureaux avec les opérations de déménagement et réaménagement à la fin de l'opération, permettant ainsi au Maître d'Ouvrage de se concentrer sur l'opération de réhabilitation.

Nos **Tempo'crèches** solutionnent trois types de besoins. Accélérer le déploiement du programme national de places en crèche mais aussi permettre aux Maîtres d'Ouvrage de répondre plus rapidement aux besoins des parents et pallier sereinement les délais de construction de nouvelles crèches. Ces Tempo'crèches permettent également aux Maîtres d'Ouvrage de déployer rapidement une solution réversible permettant de confirmer la pertinence d'une construction définitive.



Thierry Munier



PLAN TOITURE

Zone à protéger
Zone à protéger et restaurer

PRÉSENTATION DES MOYENS

Altempo possède en interne l'ensemble des moyens pour répondre et réaliser les affaires en toute autonomie. Les moyens commerciaux sont basés à Paris alors que le stock et l'usine de fabrication/recyclage sont basés à Bennwihr-gare.

1 - LE SERVICE COMMERCIAL

Altempo se veut force de proposition, à la recherche du bon rapport usage/coût dès l'étude de prix. Pour ce faire l'équipe commerciale est majoritairement composée de techniciens polyvalents capables d'envisager le projet au-delà de la demande formulée dans les cahiers des charges. L'approche environnementale par l'économie circulaire ainsi que l'approche sociale par notre politique de réinsertion durable, sont intégrées dès la construction de l'offre.

2 - LE BUREAU D'ETUDES

Chez Altempo le bureau d'études a un rôle central. En effet, outre les études techniques et la planification des affaires il est l'animateur de notre économie circulaire.

Composé d'une équipe de six techniciens pluridisciplinaires, (Génie civil, VRD, CFO/CFA, sanitaire, CVC, construction mécanique) il possède une maîtrise complète de la conception au pilotage du projet. A l'aide de logiciels de CAO, il réalise les pièces graphiques d'exécutions (2D ou 3D) ou s'entoure au besoin de bureaux d'ingénierie externes. En coordination avec le conducteur de travaux il organise les méthodes de pose.

3 - LES MOYENS DE PRODUCTION

Dans notre usine de 4000 m² sont réalisés les travaux d'assemblage et de configuration des bâtiments modulaires. Les métiers périphériques, de serrurerie, de préfabrication d'éléments béton, de peinture notamment, sont exercés sur place en complément.

En fonction des besoins, cette équipe polyvalente de vingt personnes fonctionne en 2*8 heures, donnant à Altempo une autonomie et une réactivité indispensables à l'animation de l'économie circulaire et au respect des délais.

Une partie de l'espace est destinée au stockage et au recyclage du matériel réutilisable.

4 - L'INSTALLATION SUR CHANTIER

La réalisation des chantiers est pilotée par quatre conducteurs de travaux, deux pour les opérations d'installations et deux pour la mise en place et la gestion des services. Ils sont accompagnés de six chefs d'équipes et de compagnons polyvalents.

Ces conducteurs de travaux pilotent également nos sous-traitants ou cotraitants. Altempo est équipée en interne de l'ensemble du matériel nécessaire à la réalisation de sa production.

5 - LES SERVICES

Une fois l'installation opérationnelle, nous accompagnons les usagers dans l'exploitation, par la mise en place d'équipes dédiées aux services. A partir d'un planning construit avec les utilisateurs, l'équipe se charge du nettoyage intérieur et extérieur pour maintenir les locaux propres et agréables. Les déchets prélevés, suivent un protocole de sélection, puis sont collectés vers les centres de tri désignés et adaptés. Pour garantir le confort de tous, un plan de maintenance est établi ; les techniciens assurent les contrôles préventifs périodiques, et le cas échéant, des interventions curatives sur simple alerte.



ALTEMPO



DEMA 2 x 6T

La gestion « intelligente » des bâtiments permet d'optimiser les consommations d'énergie, grâce à la mise en œuvre de systèmes automatisés élaborés à base de capteurs pilotés par des logiciels informatiques.

Les contrôles d'accès sont assurés de jour comme de nuit par des équipes spécialisées dans le gardiennage, qui sont munies de systèmes de pointage des entrées/sorties, et dans certains cas renforcées par de la vidéosurveillance reliée à la télésurveillance.

Pour un pilotage complet et autonome, certains projets sont amenés à intégrer **un manager de site** qui est l'interlocuteur de tous les intervenants du chantier. Les flux de circulation, la sécurité, la clarté des espaces, sont de sa responsabilité. Il est relayé par des logisticiens qui utilisent notre logiciel de gestion de l'activité, pour anticiper et organiser les réceptions de matériel, ainsi que les surfaces dédiées au stockage sur site.

C'est souvent dans le déploiement des services que nous saisissons l'opportunité de mettre en œuvre notre action sociale durable, composante essentielle de notre démarche de **développement durable**.





FORUM DES HALLES - PARIS

Enceinte de chantier

✂ Maître d'ouvrage : SEMPARISEINE

📍 Lieu : Paris

🕒 Date de la réalisation : 2010/2018

🔪 L'ouvrage

Au delà de leur fonction première consistant à sécuriser le chantier, ces ouvrages, par leur qualité visuelle, ont permis d'intégrer le chantier dans un milieu urbain dense. Associé à des ouvrages d'identification des accès au Forum des Halles, à des panneaux de communication, à de la signalétique, cet ensemble constitue un ensemble esthétique et fonctionnel, permettant au public de se l'approprier.

📍 Sa composition :

- Palissades auto-portantes sur massifs béton,
- Portails d'accès,
- Porte monumentale d'accès au Forum des Halles,
- Plateforme d'observation du chantier à destination du public,
- Supports de communication,
- Signalisation et signalétique,
- Mise en lumière de l'ensemble.



MONIE



PHILHARMONIE DE PARIS

Cité et palissade de chantier

- ✦ Maître d'ouvrage : Philharmonie de Paris
- 📍 Lieu : Parc de la Villette
- 🕒 Date de la réalisation : 2007/2014

✦ L'ouvrage

Sorte de première pierre du chantier de la Philharmonie de Paris, cet ensemble bâtiment, vitrine, palissades a accompagné le chantier durant toute sa durée de 2007 à 2014. Le bâtiment a accueilli tout au long du chantier la Maîtrise d'Ouvrage, le concours d'architectes, l'exposition de projet, l'atelier Jean Nouvel, la maquette d'essai acoustique. La palissade intégrant une vitrine d'exposition permanente est réalisée en éléments transparents ouvrant ainsi le chantier sur la ville de jour comme de nuit.

📍 Sa composition :

- Bâtiment modulaire d'une surface de 580 m²,
- Végétalisation des façades,
- Palissades transparentes courbes,
- Vitrine d'exposition,
- Bâche de communication.





Altempo

MUSÉE DU LOUVRE

Installation et gestion de chantier

✦ **Maître d'ouvrage : Musée du Louvre**

📍 **Lieu : Paris**

🕒 **Date de la réalisation : 2009/2013**

✦ **L'ouvrage**

La particularité du projet du nouveau département des Arts de l'Islam réalisé dans l'ancienne Cour Visconti privait le chantier de toute aire de stockage, obligeant le Maître d'Ouvrage à mettre en place une gestion centralisée et mutualisée de la logistique chantier. Altempo a saisi l'occasion pour développer son premier logiciel de gestion des flux et des zones de stockage.

Ce lot couvrait l'ensemble des installations, la gestion commune du chantier et la coordination de tous ses intervenants.

📍 *Sa composition :*

- *Logiciel de gestion des flux,*
- *Clôtures sur GBA,*
- *Portails coulissants,*
- *Contrôle d'accès biométrique,*
- *Engins de manutention,*
- *Bornes biométriques,*
- *Moyens humains.*



LES
HAIES
METROPOLE

réamé



Altempo

FORUM DES HALLES - PARIS

Local d'information du public

✂ Maître d'ouvrage : SEMPARISEINE

📍 Lieu : Paris

🕒 Date de la réalisation : 2012

🔪 L'ouvrage

Face à un chantier en milieu urbain dense, la Sempariseine a mesuré l'importance de se munir d'outils pour distribuer et partager l'information. Un de ces outils, le local d'information du public a été confié en conception réalisation à Altempo. Physiquement détaché du chantier, Altempo l'a rattaché en lui conférant une qualité et une identité analogue à la charte graphique du chantier. Sa localisation, ses façades rétroéclairées, sa teinte attractive lui ont permis de répondre aux attentes de notre client.

📍 Sa composition :

- Permis de construire précaire,
- Bâtiment modulaire 180 m²,
- Auvent et façades vitrées,
- Accès extérieur,
- Raccordements aux réseaux,
- Façades en panneaux bois perforés et rétroéclairés,
- Éclairage pour mise en valeur des expositions.





ANRU VITRY-SUR-SEINE

Centre social et espace de rencontre

✂ **Maître d'ouvrage : SEMISE**

📍 **Lieu : Cité Balzac Vitry sur Seine**

🕒 **Date de la réalisation : 2008**

🔪 L'ouvrage

Dans le cadre de la réhabilitation de la Cité Balzac à Vitry-sur-Seine, projet soutenu par l'ANRU, la SEMISE Maître d'Ouvrage, nous a confié la réalisation d'un bâtiment pour héberger le centre d'aide social, un espace exposition, ainsi qu'un espace polyvalent favorisant le lien social. Nous avons conçu des espaces intermédiaires « dedans/dehors » en coiffant le bâtiment d'une superstructure créant ainsi ces espaces. De qualité, cet ouvrage a reçu un accueil favorable des riverains et a traversé le chantier sans aucune dégradation.

📍 Sa composition :

- Réalisation en conception réalisation,
- Réalisation TCE réseaux, fondations,
- Bâtiment modulaire 280 m²,
- Surtoitures et surfaçades en charpente bois,
- Enveloppe de panneaux de bois perforé,
- Mise en valeur nocturne par rétroéclairage,
- Ouvrage en toile tendue pour liaison des différents bâtiments.





Altempo

CHÂTEAU DE VERSAILLES

Base vie à basse consommation d'énergie

✦ **Maître d'ouvrage : Éts du Château de Versailles**

📍 **Lieu : Château de Versailles**

🕒 **Date de la réalisation : 2012**

✦ **L'ouvrage**

L'ouvrage devait répondre à deux objectifs fixés par le Maître d'Ouvrage : une consommation maximum de 55 kWhEP/(m².an) et s'insérer dans le site historique du Château de Versailles.

Le premier est obtenu par l'installation d'un système de gestion automatique des énergies et d'un logiciel de paramétrage comportemental. La teinte de l'architecture fusionne avec une haie de charmes pour satisfaire le deuxième. Revêtu de brise soleil en mélèze, il reste intégré durant la courte période où les charmes perdent leurs feuilles.

🔗 *Sa composition :*

- Réalisé en conception réalisation avec objectif de performance,
- Réalisation des terrassements, fondations, raccordements,
- Bâtiment modulaire 400 m²,
- Surfaçages type brise soleil et platelage d'accès bois,
- Panneaux solaires pour production d'eau chaude,
- Gestion automatique des énergies par un système domotique associé à un module paramétrable et contrôlable à distance,
- Gestion de l'ensemble : maintenance, gestion des énergies, gestion des affectations, nettoyage, accès.





BRY-SUR-MARNE

Espace d'accueil du club de tennis

- ✂ **Maître d'ouvrage : Municipalité de Bry-sur-Marne**
- 📍 **Lieu : Bry-sur-Marne**
- 🕒 **Date de la réalisation : 2010**

✂ **L'ouvrage**

Nous avons opté pour un projet compact, organisé autour d'une banque d'accueil centrale, qui regroupe les fonctions de vente « Proshop » ainsi que de bar. Cette conception permet au personnel d'avoir une gestion centralisée de l'ensemble de l'équipement et de minimiser ses déplacements. Le plan compact s'anime au moyen d'un patio central et d'un jeu de redents en façade. Un effet de transparence entre ces patios rend le bâtiment très ouvert sur les courts et particulièrement agréable en été.

📍 *Sa composition :*

- *Lames de terrasse bois,*
- *Rampe d'accès PMR,*
- *Espaces verts,*
- *Bâtiment RT2005,*
- *Comptoir d'accueil,*
- *Permis de construire*





Altempo

ÉCOLE EPHEMERE - IVRY-SUR-SEINE

Groupe scolaire provisoire

✦ **Maître d'ouvrage : Ville d'Ivry-sur-Seine**

📍 **Lieu : Ivry-sur-Seine**

🕒 **Date de la réalisation : 2012**

🔪 **L'ouvrage**

C'est une délocalisation d'activité complète dans la mesure où ce bâtiment intègre l'ensemble des fonctions y compris la restauration. L'intégration dans le site a été réussie par la réalisation de surfaçades en lames bois embrassant le bâtiment et créant ainsi un cocon visuel. Cette école maternelle d'une capacité de 150 enfants, classée en 4^{ème} catégorie à été créée en appliquant l'article CO14 de la réglementation incendie permettant ainsi de s'affranchir de la stabilité au feu et d'obtenir un prix digne d'un établissement de 5^{ème} catégorie.

🔗 *Sa composition :*

- *Bâtiment modulaire d'une surface de 680m²,*
- *Surfaçades en tasseaux bois,*
- *Office de réchauffage en liaison chaude,*
- *Mur coupe-feu pour permettre la construction mitoyenne,*
- *Préau intégré,*
- *Équipements spécifiques d'école maternelle.*





CITÉ DES SCIENCES - PARIS

Bâtiment de bureaux Nadar

- ✦ Maître d'ouvrage : Universcience
- 📍 Lieu : Paris - Parc de la Villette
- 🕒 Date de la réalisation : 2010

✦ L'ouvrage

Situé au pied de la Géode dans le Parc de la Villette à Paris, ce bâtiment présentait un besoin d'intégration fort. Construit en conception-réalisation, nous avons gagné ce pari par le rajout sur un bâtiment standard d'éléments tels que des surfaçades, des toitures végétalisées...

L'installation de terrasses bois a permis de concilier intégration dans le site et confort d'usage.

La démonstration est faite que l'ajout d'éléments « frugaux » sur un bâtiment standard répondait à trois objectifs : l'esthétique, le confort d'usage et le prix.

📍 Sa composition :

- Fondations et raccordements aux réseaux,
- Bâtiment modulaire d'une surface de 735 m²,
- Réseaux informatiques,
- Surfaçades en tôles ondulées,
- Toiture terrasses en bois,
- Toitures végétalisées,
- Maintenance de l'ensemble.





Altempo

RATP LIGNE 4

Base vie de chantier

✍ Maître d'ouvrage : RATP

📍 Lieu : Bagneux

🕒 Date de la réalisation : 2015

🔪 L'ouvrage

Dans le cadre de la phase 2 du prolongement de la ligne 4 du métro, Altempo s'est vu confier par la RATP la réalisation et l'exploitation des trois bases vies hébergeant l'ensemble des équipes. Ces bases-vies d'une surface totale de plus de 2300 m² ont été réalisées en tous corps d'état. En lui confiant la gestion et l'entretien pour une durée de 78 mois, Altempo a saisi l'opportunité pour réaliser un programme d'insertion sociale durable. En partenariat avec la régie de quartier de Bagneux, nous avons l'ambition de reconstruire, par le travail une dizaine de vies sur la durée du chantier.

📌 Sa composition :

- Fondation par système de pieux vissés,
- Réalisation des voiries et raccordements aux réseaux,
- Bâtiment modulaire stable au feu d'une surface de 1350 m²,
- Clôture et portail,
- Installation du réseau informatique, du système de gestion de la sureté...,
- Location et maintenance,
- Entretien et gestion des consommables pendant 78 mois.





ASSEMBLÉE NATIONALE

Espace d'accueil

🚧 **Maître d'ouvrage : Ville de Paris**

📍 **Lieu : Paris**

🕒 **Date de la réalisation : 2015**

🔪 **L'ouvrage**

Poste de contrôle provisoire installé dans l'allée d'accès à l'Hôtel de Lassay, passage des visites officielles, ce bâtiment devait s'insérer dans l'environnement historique du palais Bourbon.

Pour ce faire, nous avons conçu une surfaçade composée de lames de bois en mélèze assemblées horizontalement. Le rythme plein/vide des lames répond aux modénatures du bâtiment historique et crée une vibration visuelle.

La toiture de ce bâtiment devant intégrer l'arbre existant a été réalisée en tôle imitation zinc.

🔗 *Sa composition :*

- *Réalisation d'une structure métallique,*
- *Surfaçades en mélèze,*
- *Toiture zinc,*
- *Second œuvre architectural,*
- *Climatisation / VMC,*
- *Courant faible et courant fort,*
- *Mobilier spécifique.*



A B1 B2 B3 B4 P

Accueil	101
Direction	102
Service	103
Administration	104
Service	105
Service	106
Service	107
Service	108
Service	109
Service	110
Service	111
Service	112
Service	113
Service	114
Service	115
Service	116
Service	117
Service	118
Service	119
Service	120
Service	121
Service	122
Service	123
Service	124
Service	125
Service	126
Service	127
Service	128
Service	129
Service	130
Service	131
Service	132
Service	133
Service	134
Service	135
Service	136
Service	137
Service	138
Service	139
Service	140
Service	141
Service	142
Service	143
Service	144
Service	145
Service	146
Service	147
Service	148
Service	149
Service	150

Sanitaires

Salles



ÉCOLE BOULLE - PARIS

Salles de classe

✂ Maître d'ouvrage : Mairie de Paris

📍 Lieu : Paris

🕒 Date de la réalisation : 2008

✂ L'ouvrage

Dans le cadre de la réhabilitation de l'école, ce marché portait sur la mise en place d'un bâtiment modulaire pour la délocalisation d'activités, mais aussi la mise en place d'un escalier public provisoire de 5 niveaux. La particularité du bâtiment est la nature du rez-de-chaussée occupé par les ateliers de moulage démontrant ainsi la polyvalence que permettent nos installations.

Habillé d'auvents et de signalétique, ce bâtiment à été particulièrement apprécié lors de sa phase d'exploitation. Un des enjeux était de pouvoir livrer dans un délai très court, l'industrialisation de notre concept le permet !

📍 Sa composition :

- Bâtiment modulaire de 565 m²,
- Équipements particuliers des ateliers de moulage,
- Mur coupe-feu entre le bâtiment et le chantier,
- Équipements extérieurs : préau, auvent, signalétique,
- Escalier provisoire 5 niveaux et 3 UP,
- Sanitaires provisoires.





Altempo

RADIO FRANCE

Administration et Logistique

📍 Maître d'ouvrage : La Maison de la Radio

📍 Lieu : Paris

📅 Date de la réalisation : 2014

🔪 L'ouvrage

Pour ce bâtiment de 3300 m² réalisé en «conception-réalisation», Altempo a réussi à intégrer l'ensemble du programme avec un bâtiment en R+2, s'affranchissant ainsi de la stabilité au feu qui a permis de s'inscrire dans le budget. Conçu autour de patios, d'espaces de détente, ce bâtiment qui répond à la réglementation thermique 2012, apporte un grand confort d'usage. Il fallait relever un fort enjeu d'intégration avec la Maison Ronde de l'architecte Henry Bernard. Enfin la réalisation en 6 mois, permis de construire compris, était aussi un défi majeur relevé par Altempo.

🔪 Sa composition :

- *Portes intérieures à affaiblissement acoustique renforcé,*
- *Pompe à chaleur réversible et programmable 3400W,*
- *Ascenseur tous niveaux,*
- *Contrôle d'accès par badges.*





COLLÈGE MARCEL PAGNOL

Collège 500 élèves en TCE

✦ Maître d'ouvrage : Conseil Général 92

📍 Lieu : Rueil Malmaison

🕒 Date de la réalisation : 2015

✦ L'ouvrage

L'opération a pour objet la construction d'un collège provisoire de 500 élèves, composé de trois bâtiments distincts pour la restauration, les cours technologiques, l'enseignement et l'administration. Le terrain a été préparé par Altempo, pour accueillir la structure de fondations en micro-pieux qui supporte le bâtiment. Pour répondre aux besoins de la réglementation incendie, le bâtiment est séparé par un mur coupe-feu, s'affranchissant ainsi des contraintes de stabilité au feu et permettant de cadrer avec les budgets. Il est implanté dans un site aménagé avec parking et accès sécurisés.

📍 Sa composition :

- VRD (raccordements aux réseaux, espaces verts),
- Fondations en micro-pieux,
- 100ml de longrines préfabriquées section 200 x 400,
- Contrôle d'accès,
- Mur coupe-feu 58m²,
- Équipements pour les salles de classe,
- 75 paillasse pour les cours de technologie,





TEMPO' CRÈCHE « LES PITCHOUNETS »

Crèche de transition

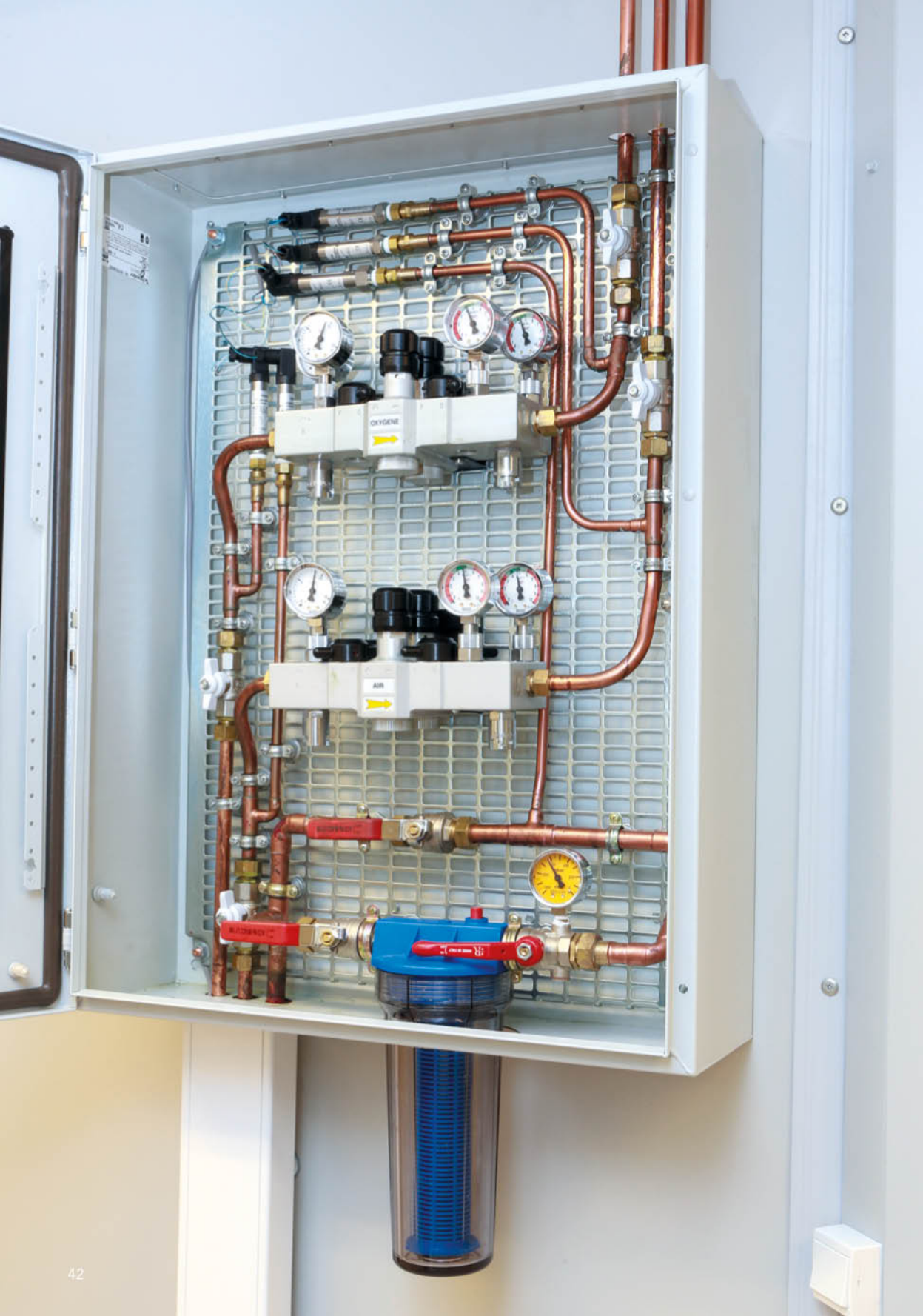
- **Maître d'ouvrage : Mairie de Mandelieu**
- 📍 **Lieu : Mandelieu-la-Napoule**
- 📅 **Date de la réalisation : 2015**

🔪 **L'ouvrage**

Les collectivités qui prévoient de construire une crèche la réceptionneront au minimum deux ans plus tard, alors que leur besoin est immédiat. Tempo'crèche offre la possibilité pour ces collectivités de louer une crèche temporaire toute équipée, en attendant la fin des travaux. Mandelieu-la-Napoule a opté pour ce concept clé-en-main afin de se consacrer à la réalisation de son projet prévu pour 2017. Les Tempo'crèches offrent le confort d'usage d'un établissement définitif, la réversibilité en plus.

🔪 *Sa composition :*

- *Agencement des pièces selon préconisations PMI,*
- *Film chauffant basse température intégré au plancher,*
- *Traitement acoustique renforcé dans les zones bruyantes,*
- *Ameublement normes NF Mobilier Crèches,*
- *Traitement de la qualité de l'air ambiant,*
- *Covering total du bâtiment,*





Altempo

CENTRE HOSPITALIER DE SENS

Centre d'urgence Provisoire

✦ Maître d'ouvrage : Hopital de Sens

📍 Lieu : Sens

📅 Date de la réalisation : 2013/2014

✦ L'ouvrage

Les normes sanitaires applicables dans les services hospitaliers sont compatibles avec nos solutions. Nous l'avons démontré en réalisant en tous corps d'état la délocalisation complète des services d'urgence de l'hôpital de Sens dans un bâtiment de 700 m². Sas ambulance, salle de déchoquage, salle de réanimation, box d'examens, traitement de l'air, fluides médicaux : toutes ces spécificités sont compatibles avec nos solutions provisoires.

En réalisant ce bâtiment en six semaines nous avons démontré que délai, spécificités, et qualité ne sont pas antinomiques.

📍 Sa composition :

- Fondations,
- Raccordements aux réseaux,
- Bâtiment modulaire de 700 m²,
- Traitement de l'air et climatisation,
- Système de sureté/sécurité,
- Sas d'ambulance,
- Location et maintenance.



INNOVATION ET CONCEPTS



Concept pour l'atténuation de l'impact chantier

La réalisation de travaux en sites occupés (Gare, aérogare, station de métro, centre commercial) nécessite une organisation particulière liée à la volonté de poursuivre l'activité de service public ou commercial dans des conditions acceptables et acceptées.

Altempo, forte de ses expériences dans ce contexte a mis au point une façon novatrice d'aborder l'organisation et la réalisation de travaux, avec comme objectifs de conjuguer les intérêts de l'exploitation et la poursuite de l'activité. Avec un positionnement entre le Maître d'Ouvrage et l'équipe projet, Altempo a un rôle d'interface entre le projet et l'exploitation mais aussi entre l'exploitation et l'ensemble des autres acteurs (preneurs, voisins...) impactés par les opérations de travaux.

1 - Interface phasage des travaux : le phasage des travaux après validation donne naissance à une campagne de communication, d'information et de signalisation vitale pour la continuité de service.

Altempo participe à son élaboration, la déploie ou assiste à son déploiement mais a la responsabilité de la qualité de sa mise en œuvre et de son maintien.

2 - Gestionnaire et garant de la qualité : les emprises de chantier, la signalisation, les voiries communes chantier / public, doivent être surveillées en permanence. Altempo remplit ces fonctions et possède les moyens d'intervenir sans délai sur l'ensemble des zones et ouvrages concernés.



MARKET

3 - Accompagnement des interventions dans les zones publiques : même hors présence du public ces opérations doivent être rendues consensuelles par une démarche d'accompagnement spécifique auprès des acteurs concernés. Ce pilotage, pas uniquement technique, traite notamment l'acceptabilité permettant une meilleure réalisation des travaux.

4 - Interventions dans les zones publiques : lors des travaux dans les zones publiques, souvent de nuit, Altempo prend en charge les travaux de protection, et d'assistance aux entreprises dans le but de faciliter et d'accélérer la réalisation des travaux avec l'objectif de rendre irréprochable le lieu public lors de sa réouverture.

5 - Embellissement du lieu public : maintenir un service public ou une attractivité d'un site en travaux ne s'improvise pas et s'inscrit dans une démarche de compensation. Altempo développe des solutions spécifiques destinées à faire oublier par l'utilisateur ou le client que le lieu est en travaux. Faux plafonds, habillage vertical, éclairage, détourneur d'attention, événements forains, sont autant de mesures d'intégration.





TEMPO'CRECHE

Un nouveau concept en réponse immédiate aux attentes des administrés.

La création de places en crèche nécessite des programmes de construction longs à mettre en oeuvre. Pendant ce temps, Tempo'crèche assure l'accueil des enfants dans de bonnes conditions.

Opter pour une crèche de transition prête-à-l'usage permet de profiter de son équipement pendant une durée déterminée, et d'ordonner son retrait dès le projet de construction abouti. Altempo accompagne le Maître d'Ouvrage tout au long de cette transition.

CONSEIL

Un outil de simulation du reste à charge pour la collectivité, procure une parfaite visibilité budgétaire, que la gestion de la crèche soit privée ou publique.

CONFORT D'USAGE

Priorité au confort des petits : un plancher chauffant basse température dans les salles d'activité, la gestion de la qualité de l'air ambiant, un coin bébé ludique et des couleurs favorisant l'éveil notamment.

Primordiales pour les encadrants, l'agencement des espaces et l'ergonomie des installations sont respectueux de leur façon de mettre en œuvre le projet pédagogique.

OPTIMISATION DE LA RENTABILITE

Une application met en ligne les créneaux horaires vacants au besoin de garde occasionnelle des familles, offrant ainsi un service complémentaire tout en améliorant la rentabilité par l'optimisation du remplissage. Ce même outil renforce la communication avec l'extérieur en permettant à chacun de proposer son temps libre pour organiser des activités ludiques voire artistiques, de manière bénévole.



1 - Vous construisez une crèche ?

Une Tempo'crèche prête-à-l'usage est idéale pour proposer rapidement un service de garde de qualité en attendant que la crèche définitive sorte de terre. Pas de stress, les délais de réalisation ne sont plus décisifs.

2 - Vous rénovez votre crèche et devez assurer la continuité du service ?

Une Tempo'crèche remplacera votre service habituel de crèche dans le respect des préconisations de la PMI (Protection Maternelle et Infantile) plutôt que d'aménager un local intermédiaire dans l'existant. Vous êtes serein, les parents rassurés, le personnel ravi !

3 - Vous n'avez pas de crèche ?

Le lieu, la taille, ou la rentabilité d'une nouvelle structure sont des questions qui ne se poseront plus après l'essai d'une Tempo'crèche. L'installer permet d'y voir plus clair et de dynamiser les communes désireuses d'attirer promoteurs et entreprises qui cherchent à s'implanter aux alentours. A vous l'image de commune innovante !

ILS NOUS FONT CONFIANCE





6a rue de l'Industrie
68126 BENNWIHR-GARE

18 rue de Turbigo
75002 PARIS

service.commercial@altempo.com
www.altempo.com
03 89 21 86 50